

金桥数据中心位于上海市浦东新区裕安工业园，地处中环和外环之间，是中国联通官方推荐的五星级数据中心和国家级灾备中心。整个数据中心按照Tier 4最高行业标准建造，一期能提供350多个机柜和3200千瓦电力供应，以及可按照客户需求定制的十多个VIP包房。数据中心拥有20Gb的中国联通骨干网出口容量和2Gb的中国电信出口容量。主要面向政府、大型集团以及跨国公司等客户，提供一流的数据中心基础设施和互联网接入服务。

安畅于2011年开始运营金桥数据中心，部署了SuperNet超级网络架构，并拥有一支由安畅自行管理、经过严格培训、经验丰富的现场运维团队，为客户提供7x24的技术支持服务。

## 地址和交通

### 地址

上海市浦东新区宁桥路825号裕安工业园

### 距离

虹桥机场33km，浦东机场30km，火车站21km

### 交通路线

上川专线新金桥路金豫路站，573路宁桥路申江路站



## 基础设施

### 基础参数

- 独立数据中心建筑，抵御8级地震，抗强风暴、雷击
- 总建筑面积：8,100 平米
- 托管区域面积：3,710 平米
- 托管区域架空防静电地板高度：60厘米
- 地板最大承重：1000公斤
- 机柜数量：350个加深机柜
- VIP包房：15个
- 人货通道分离

### 空调系统

- Emerson工业空调系统，双路动力输入
- 主机系统冗余级别：N+1
- 上抽风、下送风设计，冷热岛设计
- 换气系统保证室内正压、防尘
- 温控范围：21~23℃
- 空气湿度范围：40%~60%

### 消防系统

- VESDA超高灵敏度烟雾探测系统
- IG541洁净气体灭火系统
- 防火建材(墙壁、门、地板)
- 消防系统每周检查、每月演练

### 安全系统

- 7x24专业安保监管与巡逻
- 严格的出入监管和证件审查
- 磁卡双向门禁系统，记录保存1年
- 7x24全托管区域闭路电视监控，监控纪录保存3个月
- 进出人员全身金属安检系统

### 电力系统

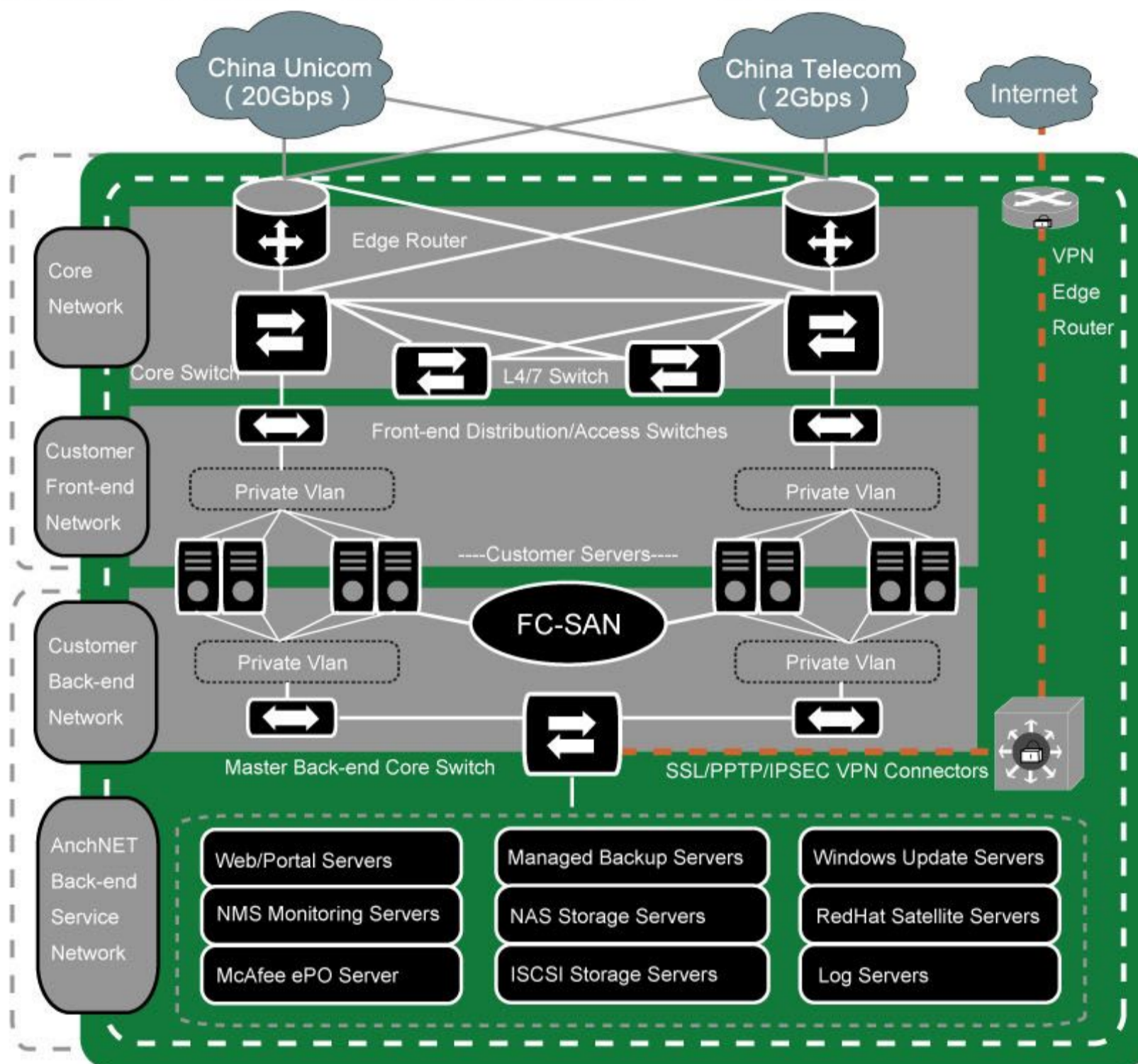
- 1600KVAx2的双路市电接入
- 每组供电单元包括3个400KVA UPS，采用2N+1冗余设计
- UPS电池放电时间超过30分钟
- 1600KVAx3的柴油发电机组，24小时储油续航保证
- 加油站优先供油协议保证
- 发电机每周检查、每月演练
- 99.99%的电力持续供应保证

### 网络接入

- 20Gb接入中国联通骨干网
- 2Gb接入中国电信城域网
- 支持中国联通各类ATM、SDH、MPLS专线接入
- 支持中国电信各类ATM、SDH、MPLS专线接入
- 支持中国移动各类ATM、SDH、MPLS专线接入

## SuperNet网络架构

在上海金桥数据中心，安畅创新性的设计部署了SuperNet数据中心超级网络架构。SuperNet拥有高度灵活的模块化网络架构和无以比拟的服务交付能力，能够向客户提供Internet智能双线接入、高速内部交换网络和安全的管理维护网服务，以及负载均衡、SSL加速、高性能防火墙、统一数据备份、智能监控和领先业界的实时DDoS流量牵引服务。



### 核心网络设备

- Cisco 12000 GSR路由器
- Cisco 7609-E 核心交换机
- Cisco 3750-G 汇聚交换机
- Huawei 2326接入交换机
- A10 AX 2100+ 负载均衡交换机
- AoDun DDoS 防火墙(4Gbps清洗能力)

### 谁选择了金桥

